

CATÁLOGO DO ITEM IMPORTADO

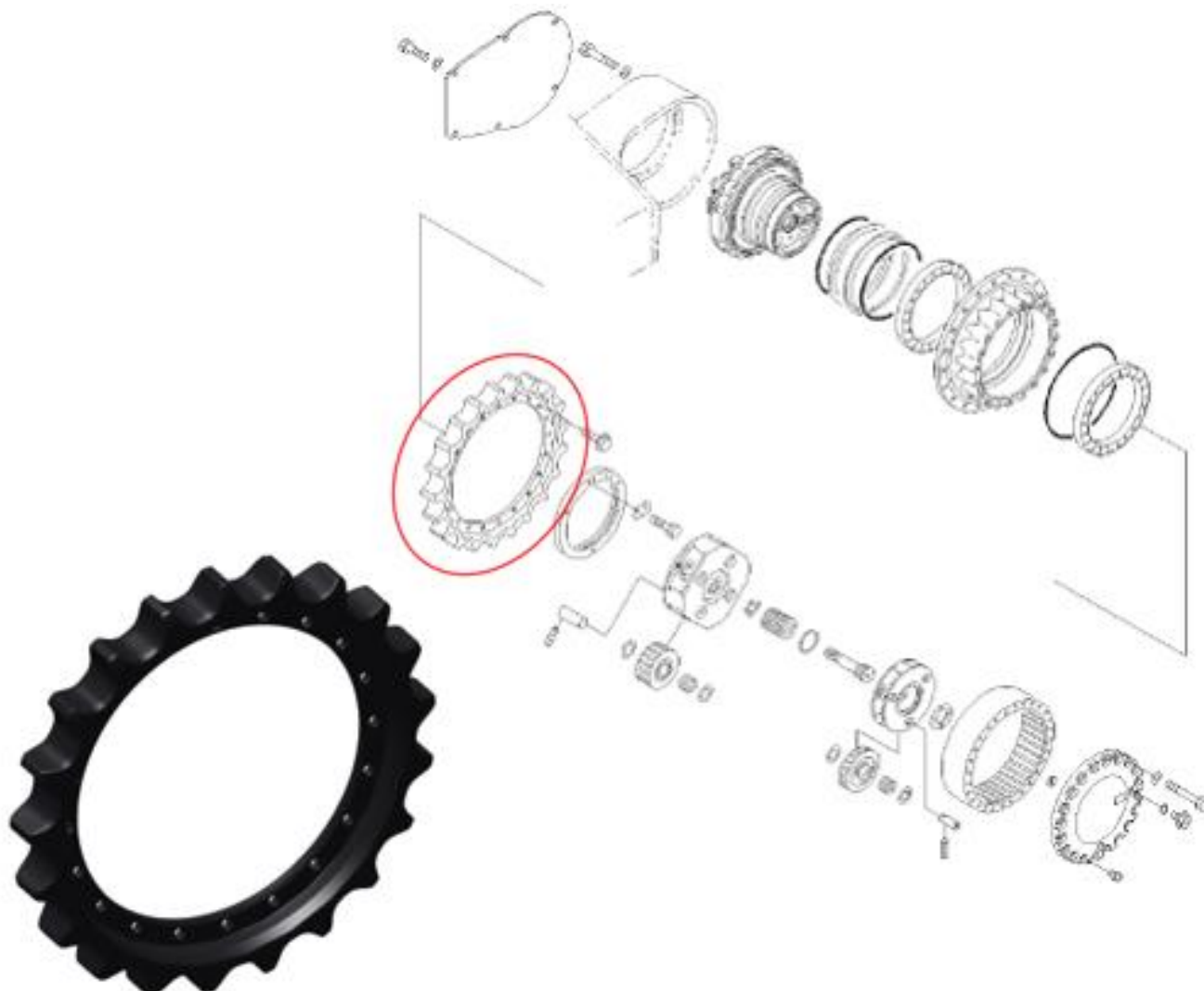
Pleito de Inclusão de Ex-Tarifário

Número de Controle SDIC	NCM	Sugestão de descrição do ex-Tarifário
M04 – 20II	8483.90.00	Roda dentada manufaturada em aço alto carbono de baixa liga, fabricada através do processo de forjamento, contendo de 21 a 25 dentes por peça, com tratamento térmico por meio de têmpera e revenimento garantindo dureza entre 40 HRC a 56 HRC nas extremidades superiores e de no mínimo 37 HRC a 45 HRC nas extremidades inferiores, com passo dos dentes apresentando aproximadamente 175 mm a 280 mm, diâmetro total entre 607 mm a 1.134 mm e peso de 33,1 kg a 170,41 kg, contendo furos específicos para fixação ao cubo de transmissão, própria para aplicação no sistema de locomoção de máquinas autopropulsadas sobre esteira.

1. Especificações técnicas detalhadas da autopeça:

Contendo de 21 a 25 dentes por peça, com tratamento térmico por meio de têmpera e revenimento garantindo dureza entre 40 HRC a 56 HRC nas extremidades superiores e de no mínimo 37 HRC a 45 HRC nas extremidades inferiores, com passo dos dentes apresentando aproximadamente 175 mm a 280 mm, diâmetro total entre 607 mm a 1.134 mm e peso de 33,1 kg a 170,41 kg, contendo furos específicos para fixação ao cubo de transmissão, própria para aplicação no sistema de locomoção de máquinas autopropulsadas sobre esteira.

2. Imagens da autopeça importada e/ou desenho esquemático:



3. Aplicação do item importado:

Aplicada na montagem da roda motriz do sistema de locomoção das máquinas autopropulsadas, entretanto, não fazendo parte da montagem da lagarta.

4. Função do item importado no produto fabricado pela empresa pleiteante do ex-tarifário:

Responsável por para tracionar a esteira ao ser movimentada pela força motriz do comando final.